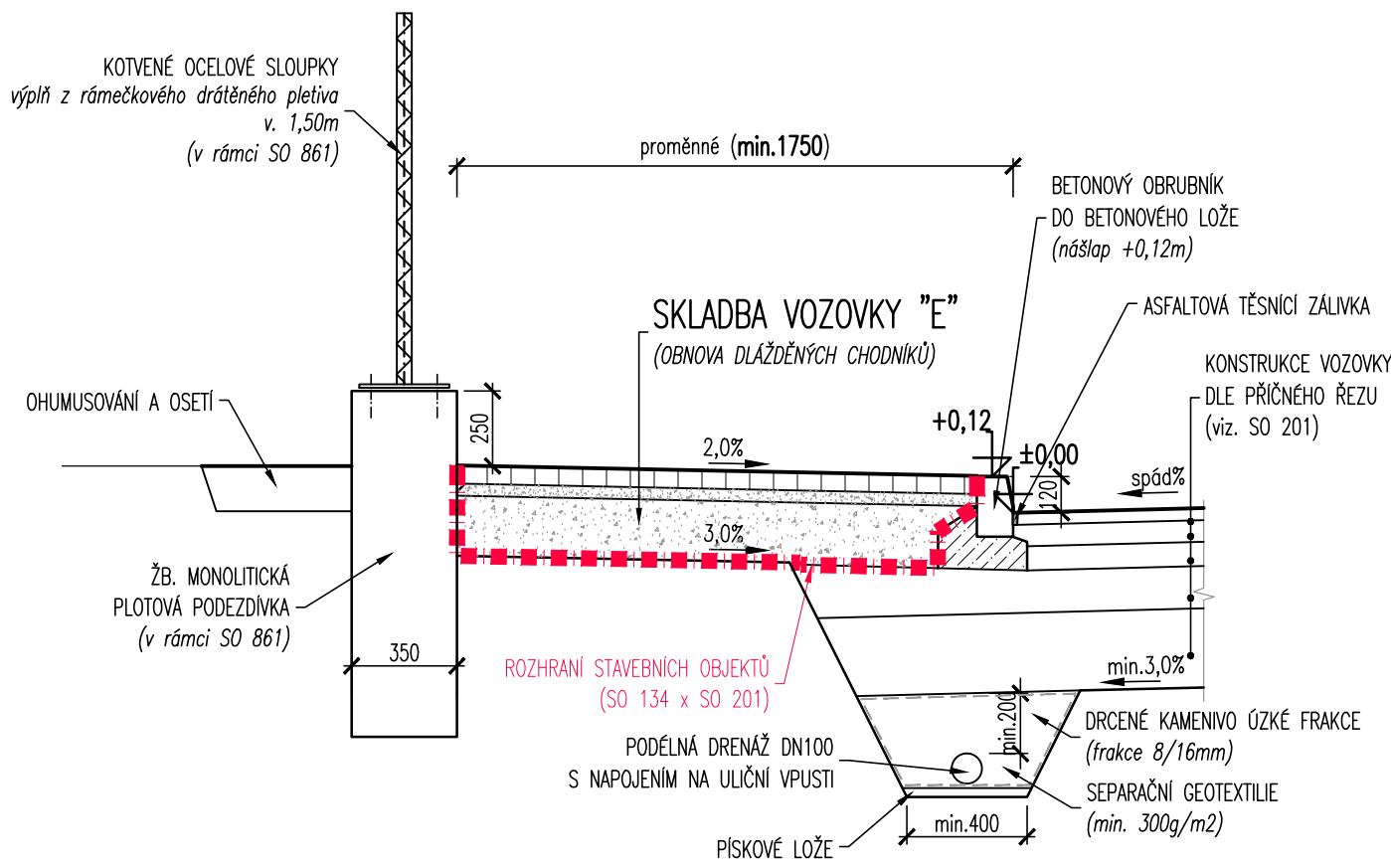
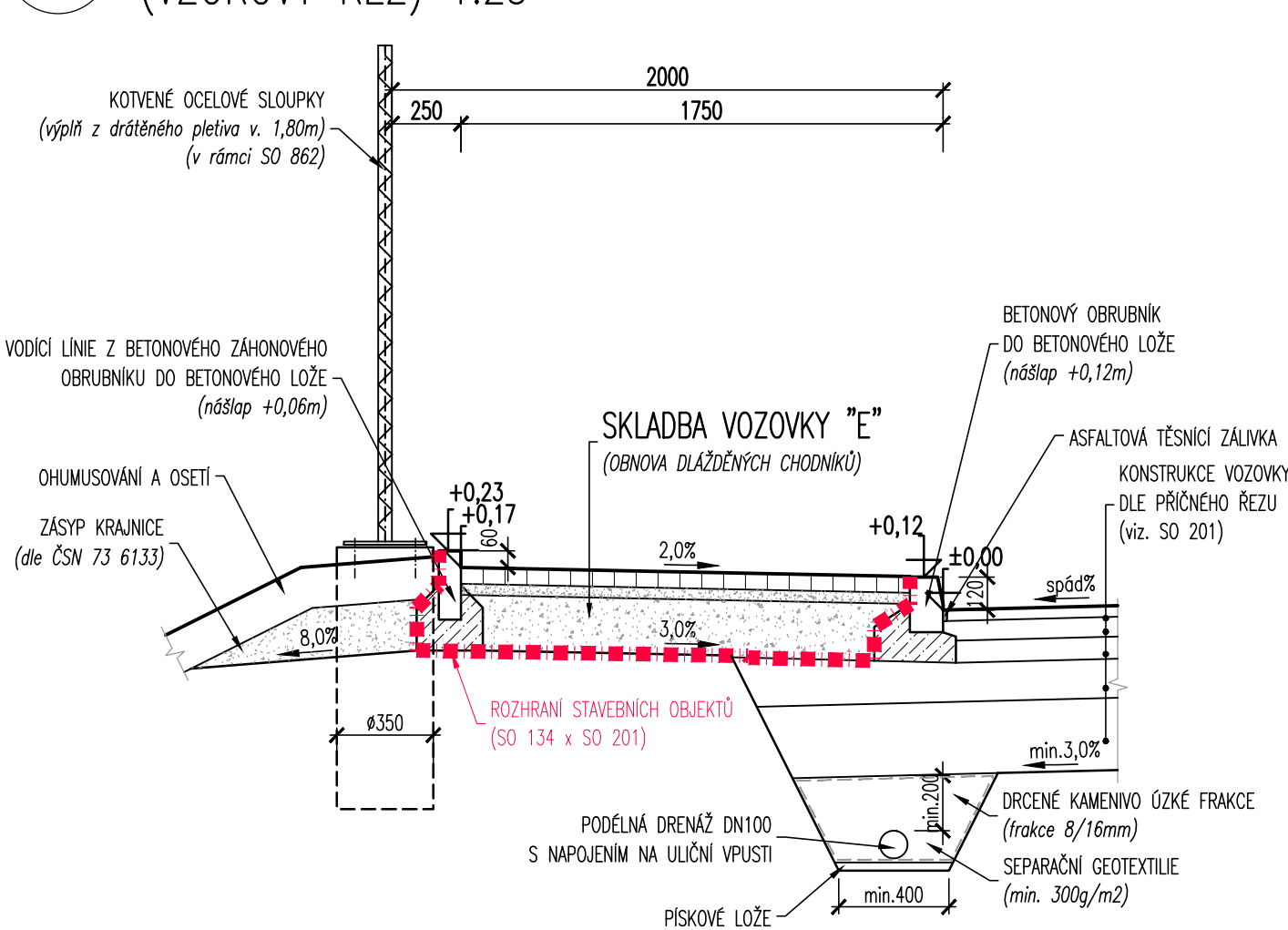


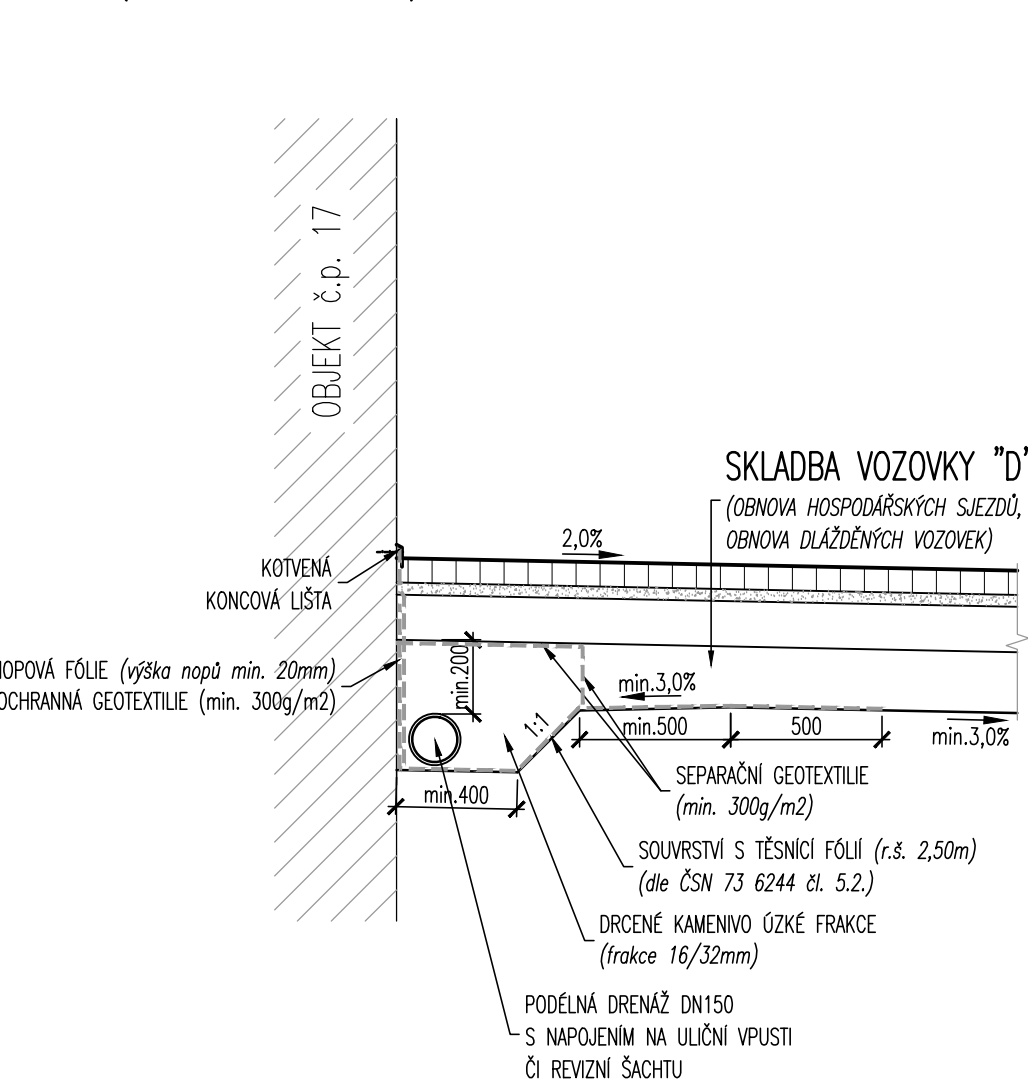
ŘEZ SCHÉMA CHODNÍK NA PŘEDMOSTÍ OPĚRY 1 VPRAVO (VZOROVÝ ŘEZ) 1:25




ŘEZ SCHÉMA CHODNÍK NA PŘEDMOSTÍ OPĚRY 2 VPRAVO (VZOROVÝ ŘEZ) 1:25



ŘEZ SCHÉMA ZPEVNĚNÁ PLOCHA PŘED Č.P. 17 (VZOROVÝ ŘEZ) 1:25

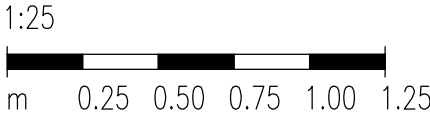


SEZNAM SKLADEB VOZOVEK:

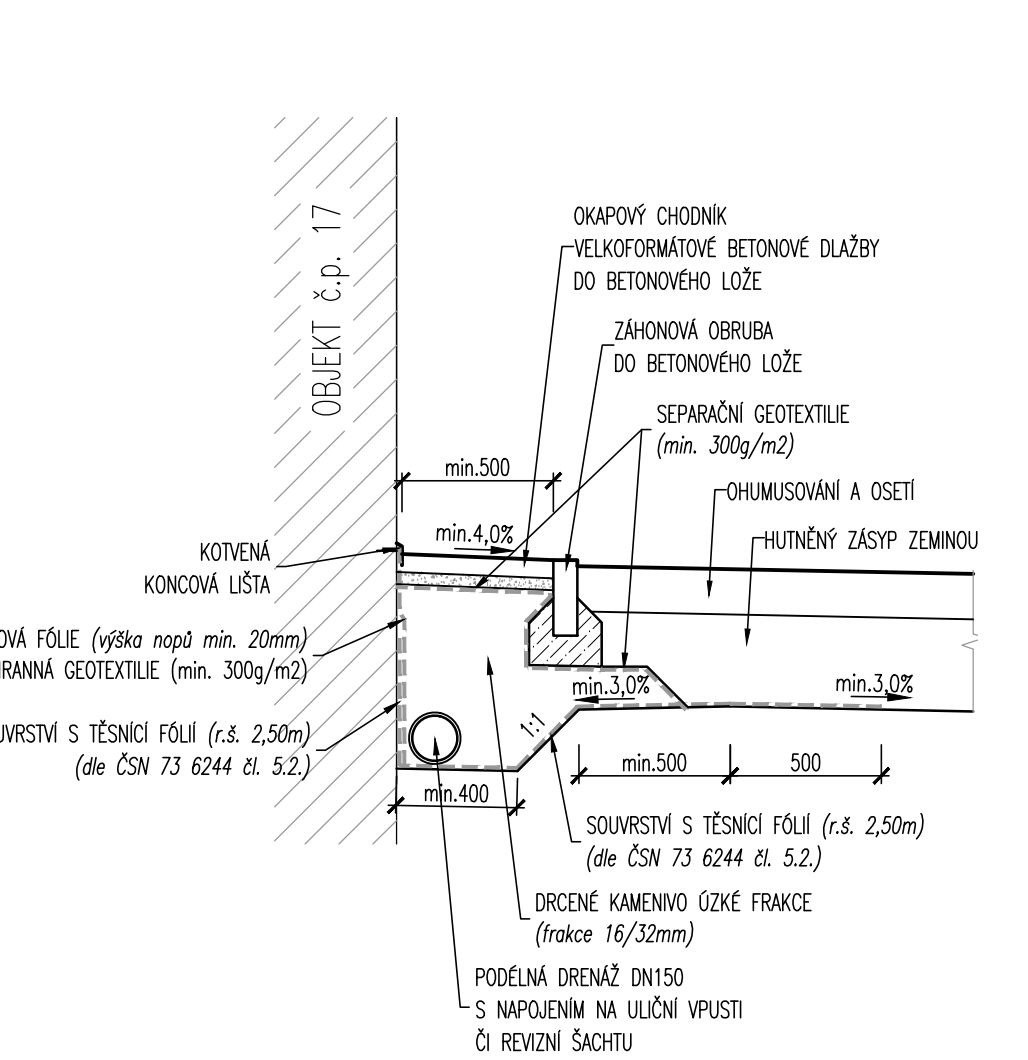
| SKLADBA VOZOVKY "D" | | | | | |
|--|--------------------------------|-----|--------|--|---|
| (OBNOVA HOSPODÁŘSKÝCH SJEZDŮ, OBNOVA DLÁŽDĚNÝCH VOZOVEK) | | | | | |
| obrusná vrstva | BETONOVÁ ZÁMKOVÁ DLÁŽBA (šedá) | DL | 80 mm | $E_{def}=70\text{MPa}$ $E_{def}=45\text{MPa}$ |  |
| | ŠTERKOVÉ LOŽE (frakce 4-8mm) | L | 40 mm | | |
| ložní vrstva | MECHANICKY ZPEVNĚNÉ KAMENIVO | MZK | 150 mm | | |
| | ŠTERKODŘ | Sda | 200 mm | | |
| CELKEM TLOUŠŤKA VOZOVKY | | | 470 mm | | |

| SKLADBA VOZOVKY "E" | | | | | |
|-------------------------|--------------------------------|-----|--------|------------------------|--|
| (OBNOVA CHODNÍKŮ) | | | | | |
| obrusná vrstva | BETONOVÁ ZÁMKOVÁ DLÁŽBA (šedá) | DL | 60 mm | $E_{def}=30\text{MPa}$ | |
| | ŠTERKOVÉ LOŽE (frakce 4–8mm) | L | 40 mm | | |
| ložní vrstva | ŠTERKODŘ | ŠDa | 200 mm | | |
| CELKEM TLOUŠŤKA VOZOVKY | | | 300 mm | | |

MĚŘÍTKO:

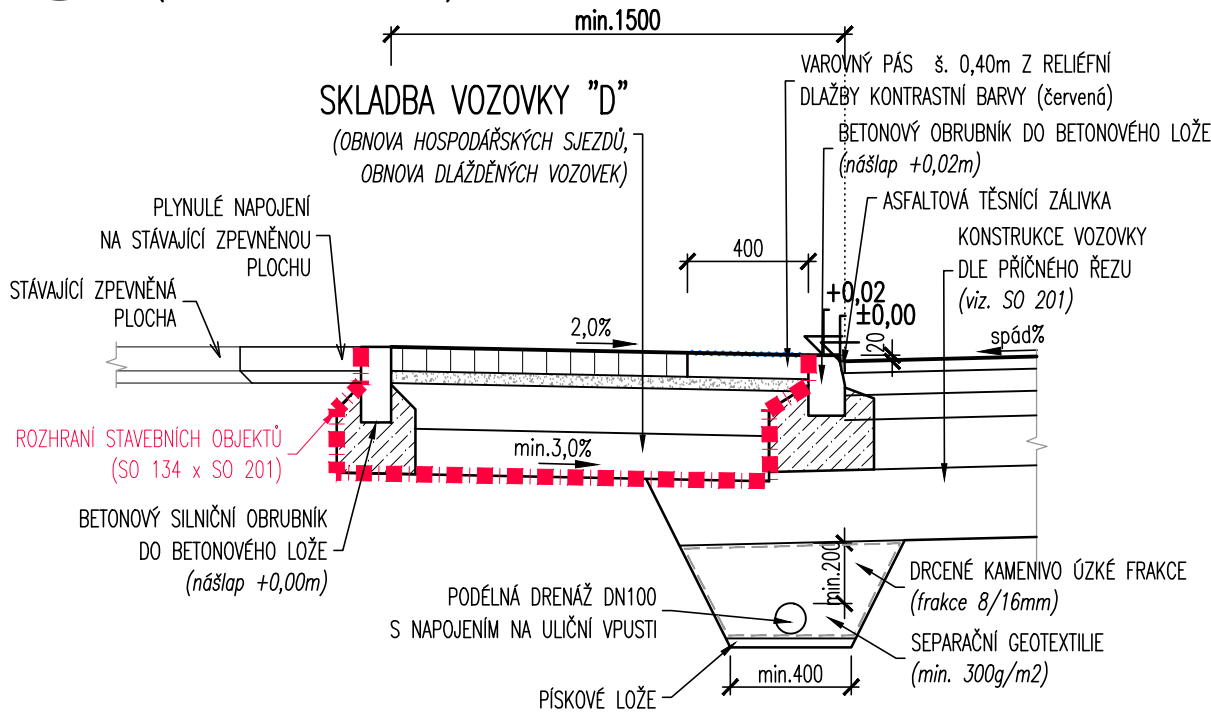


ŘEZ SCHÉMA ZELENÁ PLOCHA PŘED Č.P. 17 (VZOROVÝ ŘEZ) 1:25



REKONSTRUKCE SILNICE JE SPOLUFINANCOVÁNA ZE STÁTNÍHO FONDU DOPRAVNÍ INFRASTRUKTURY

ŘEZ SCHÉMA HOSPODÁŘSKÝ SJEZD (nášlap +20mm) (VZOROVÝ ŘEZ) 1:25



SO 134
DUSP, PDPS

| | | | |
|--|---------------------------|---------------------|---|
| SOUŘADNICOVÝ SYSTÉM: S-JTSK | | VÝŠKOVÝ SYSTÉM: BpV | |
| KRESLIL: | ING. FRANTIŠEK DOUBRAVSKÝ | | |
| ZPRACOVAL: | ING. FRANTIŠEK DOUBRAVSKÝ | | |
| TECHNICKÁ KONTROLA: | ING. JAN BURSA | | |
| ZODPOVĚDNÝ PROJEKTANT: | ING. JAN BURSA | | |
| HLAVNÍ PROJEKTANT: | ING. FRANTIŠEK DOUBRAVSKÝ | | |
| KRAJ: PARDUBICKÝ | OKRES: CHRUDIM | OBECE: KAMENÍČKY | STUPEŇ: DUSP, PDPS |
| INVESTOR: PARDUBICKÝ KRAJ, SPRÁVA A ÚDRŽBA SILNIC PARDUBICKÉHO KRAJE | | | ZAK.ČÍSLO: 1899-18-3 |
| AKCE: REKONSTRUKCE MOSTU EV. Č. 343-015 KAMENÍČKY, PD | | | ARCHIVNÍ ČÍSLO: 1899 |
| OBJEKT: D.1.2. SO 134 - MÍSTNÍ KOMUNIKACE, CHODNÍKY | | | DATUM: 04/2020 |
| OBSAH: ŘEZY | | | FORMÁT: 4xA4 |
| | | | MĚŘÍTKO: 1 : 25 |
| | | | ČÍSLO SOUPRAVY: ČÍSLO PŘÍLOHY: D.1.2.4. |